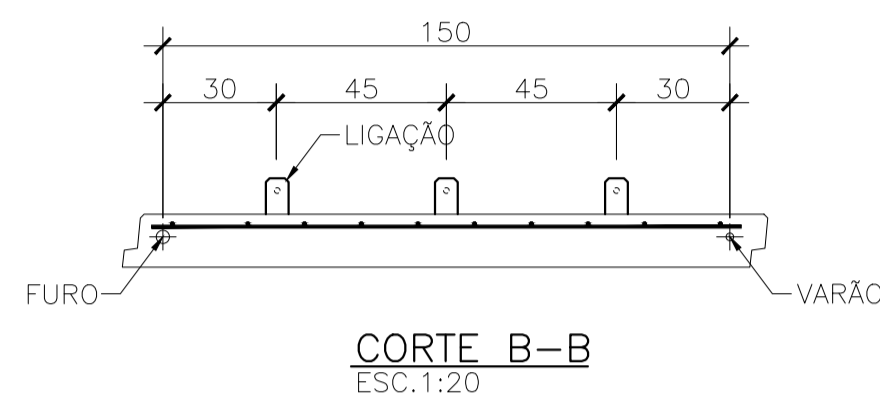


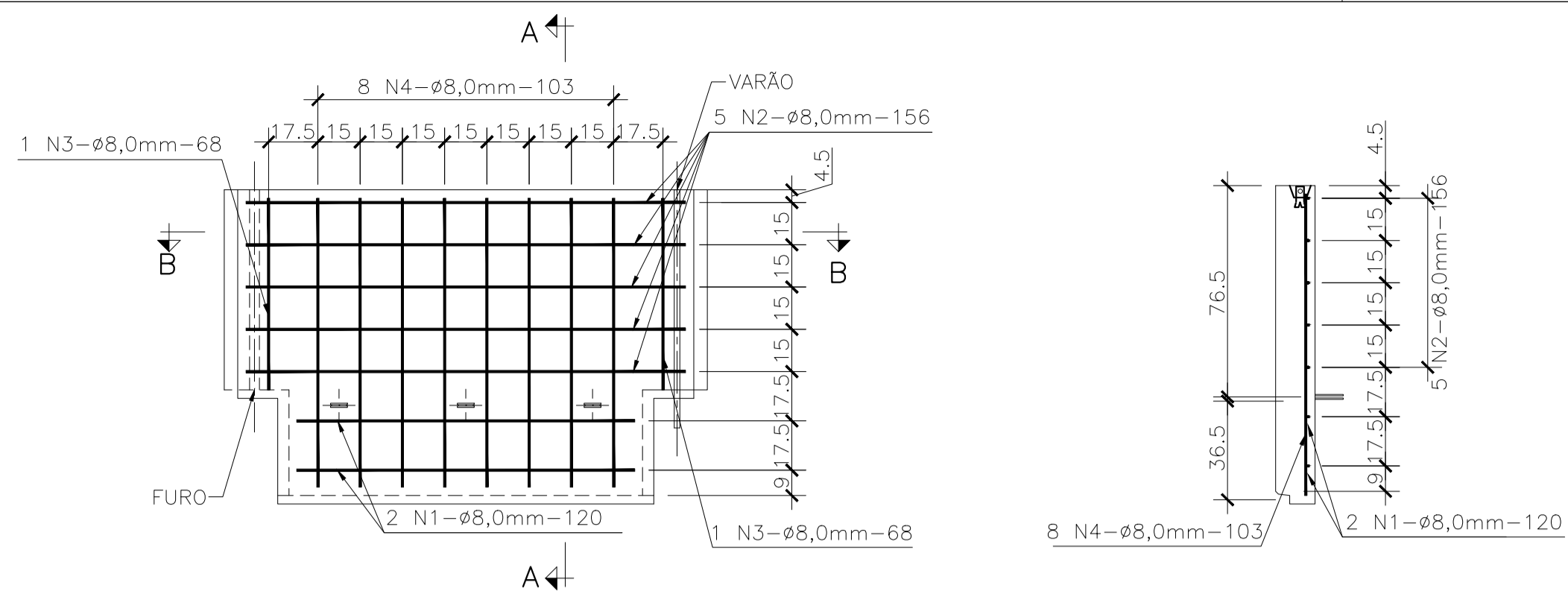
ESCAMA TIPO "F3 2" (1x)
ESC.1:20



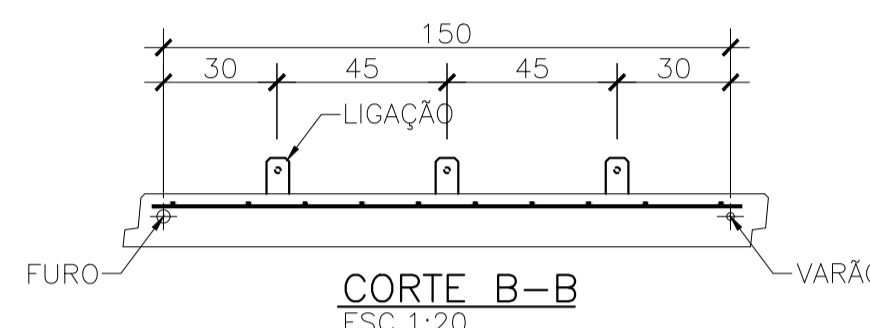
QUADRO DE FERROS P/ UMA PLACA				
FERROS		COMPRIMENTO (cm)		PESO (kg)
Nº	Ø (mm)	QUANT.	UNIT.	TOTAL
1	8,0	2	120	240
2	8,0	4	156	624
3	8,0	2	35	70
4	8,0	8	92	736
TOTAL (Kg)				6,68

ÁREA = 1,41m²
ESPESSURA = 14cm
VOLUME = 0,20m³
PESO = 489Kg

INSERT's:
VARÃO 0,65m = 1un
LIGAÇÃO = 3un
CHUMBADOR = 2un



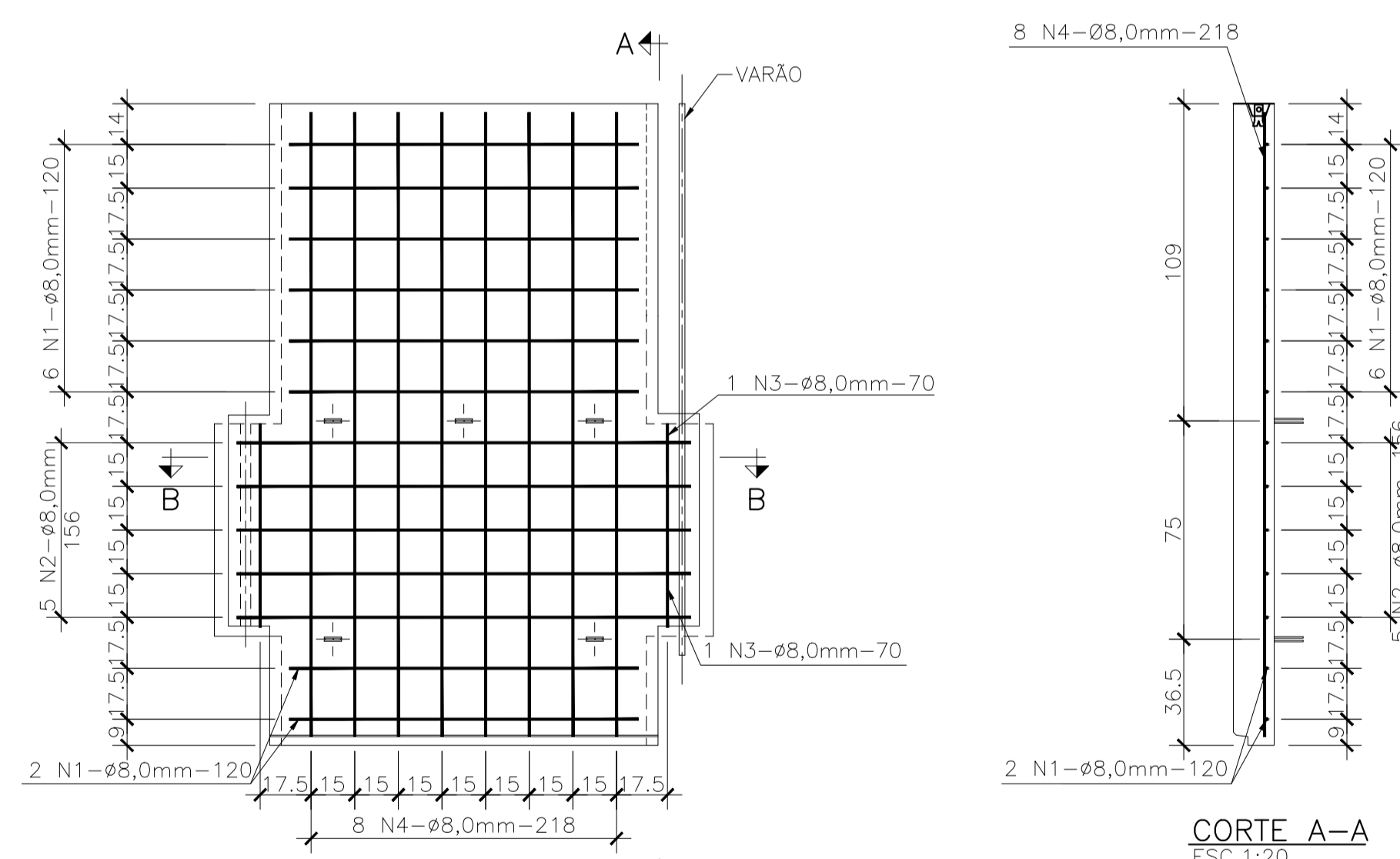
ESCAMA TIPO "F4 2" (18x)
ESC.1:20



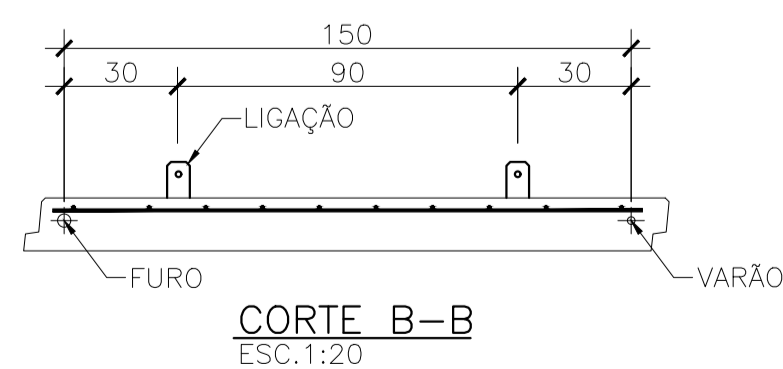
QUADRO DE FERROS P/ UMA PLACA				
FERROS		COMPRIMENTO (cm)		PESO (kg)
Nº	Ø (mm)	QUANT.	UNIT.	TOTAL
1	8,0	2	120	240
2	8,0	5	156	780
3	8,0	2	68	136
4	8,0	8	103	824
TOTAL (Kg)				7,92

ÁREA = 1,75m²
ESPESSURA = 14cm
VOLUME = 0,245m³
PESO = 612,5Kg

INSERT's:
VARÃO 0,85m = 1un
LIGAÇÃO = 3un
CHUMBADOR = 2un



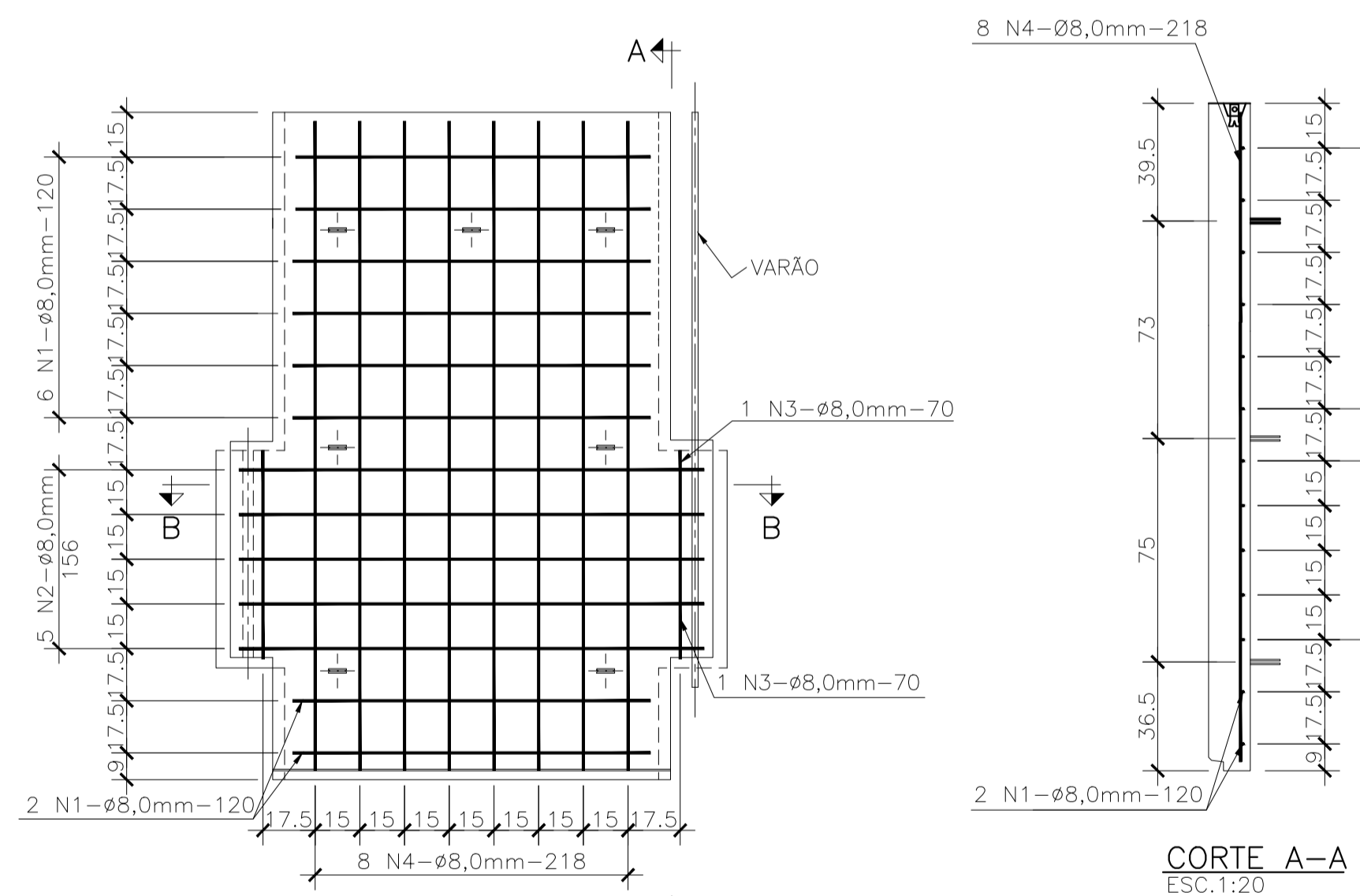
ESCAMA TIPO "G1 4" (19x)
ESC.1:20



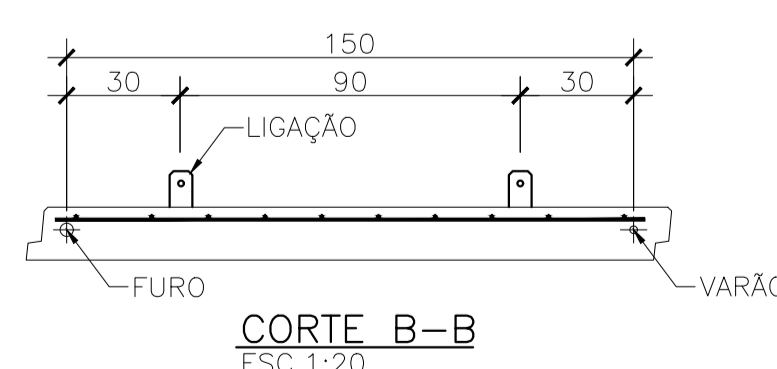
QUADRO DE FERROS P/ UMA PLACA				
FERROS		COMPRIMENTO (cm)		PESO (kg)
Nº	Ø (mm)	QUANT.	UNIT.	TOTAL
1	8,0	6	120	720
2	8,0	5	156	780
3	8,0	2	70	140
4	8,0	8	218	1744
TOTAL (Kg)				14,08

ÁREA = 3,375m²
ESPESSURA = 14cm
VOLUME = 0,48m³
PESO = 1184Kg

INSERT's:
VARÃO 1,95m = 1un
LIGAÇÃO = 5un
CHUMBADOR = 2un



ESCAMA TIPO "G2 6" (1x)
ESC.1:20



QUADRO DE FERROS P/ UMA PLACA				
FERROS		COMPRIMENTO (cm)		PESO (kg)
Nº	Ø (mm)	QUANT.	UNIT.	TOTAL
1	8,0	8	120	960
2	8,0	5	156	780
3	8,0	2	70	140
4	8,0	8	218	1744
TOTAL (Kg)				14,51

ÁREA = 3,375m²
ESPESSURA = 14cm
VOLUME = 0,48m³
PESO = 1184Kg

INSERT's:
VARÃO 1,95m = 1un
LIGAÇÃO = 7un
CHUMBADOR = 2un

NOTAS:

- 1 - MEDIDAS EM CENTÍMETRO, ELEVAÇÕES E COORDENADAS EM METRO, EXCETO ONDE INDICADO.
- 2 - PARA DEMAIS NOTAS, VER FOLHA 01.
- 3 - PARA SEÇÕES E DETALHES, VER FOLHA 03.

REV.	DATA	DESCRIÇÃO	DESENHO	APROVADO
1	11/04/23	ESCAMAS TIPO "F4 2", "G1 4" e "G2 6"	GSV	MHAC
0	15/03/23	EMISSÃO INICIAL	GSV	MHAC

MAPA DE ARTICULAÇÃO

ACESSO A RODOVIA SOB JURISDIÇÃO DO DER-MG

PROJETO ELABORADO DE ACORDO COM A RECOMENDAÇÃO TÉCNICA RT-04.16.d

Identificação: Intervenções Viárias MGC356	
Rodovia: MGC356	Trecho: Entrº MG030 (Nova Lima) "Trecho Urbano" - Entrº BR040 (A) (Anel Rodoviário de Belo Horizonte) "Trecho Urbano"
Localização: Km 5,8	Município: Belo Horizonte
Jurisdição: 1ª URG - Belo Horizonte	
Processo/Protocolo nº: 2300010112921/2024-61	Data: -
Autorização para Elaboração do Projeto nº: -	Data: -
Interessado: Prefeitura Municipal de Nova Lima/MG	
<p>Marcelo Henriques Pinto Prefeitura Municipal de Nova Lima/MG</p> <p>CNPJ: 22.934.889/0001-17</p>	
Projetista: Engº Glaucio Antônio Melo Oliveira	Data: / /20__
<p>Glaucio Antônio Melo Oliveira</p> <p>CREA: 86.997/D Região: MG Tel.: (31) 3347-1793</p>	
Endereço: Av. Oscar Niemeyer, Nº 500/804, Vale do Sereno.	
CEP nº: 34.006-049 Cidade: Nova Lima Estado: Minas Gerais	

ANÁLISE DO PROJETO

DM/GPCM/Estabilidade de Taludes		RECOMENDO A APROVAÇÃO
Carlos Eduardo Sales Alves Filho		Data: / /20__
Diretoria de Planejamento, Engenharia e Inovação		RECOMENDO A APROVAÇÃO
Henrique de Medeiros Pereira		Data: / /20__
Diretoria de Construção		APROVADO
Engº Anderson Tavares Abras		Data: / /20__
Chefe da 01ª UCRG - Belo Horizonte		CIENTE
Engº Glaucio Lopes Dornas		Data: / /20__
Termos de Aprovação, de Licenciamento e de Compromisso e Responsabilidade nº: _____		
Escala: IND.	PROJETO EXECUTIVO CONTENÇÕES 2, 2a e 3 DETALHES DAS ESCAMAS - FORMA E ARMAÇÃO - PARTE 3/6	Revisão: 01 Folha: 06/09