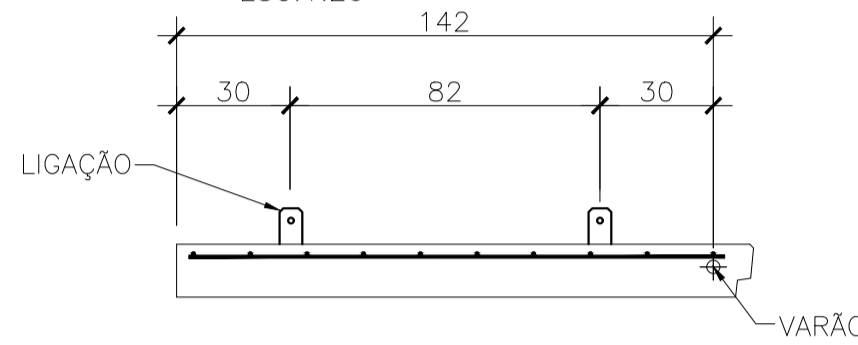


ÁREA = 2,13m<sup>2</sup>  
 ESPESSURA = 14cm  
 VOLUME = 0,297m<sup>3</sup>  
 PESO = 743Kg

INSERT's:  
 VARÃO 0,95m = 1un  
 LIGAÇÃO = 4un  
 CHUMBADOR = 2un

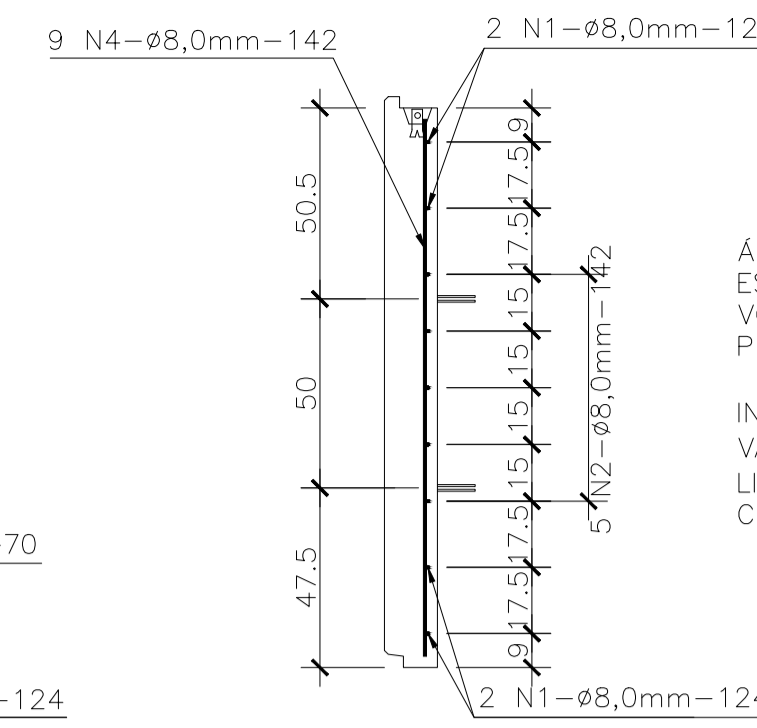
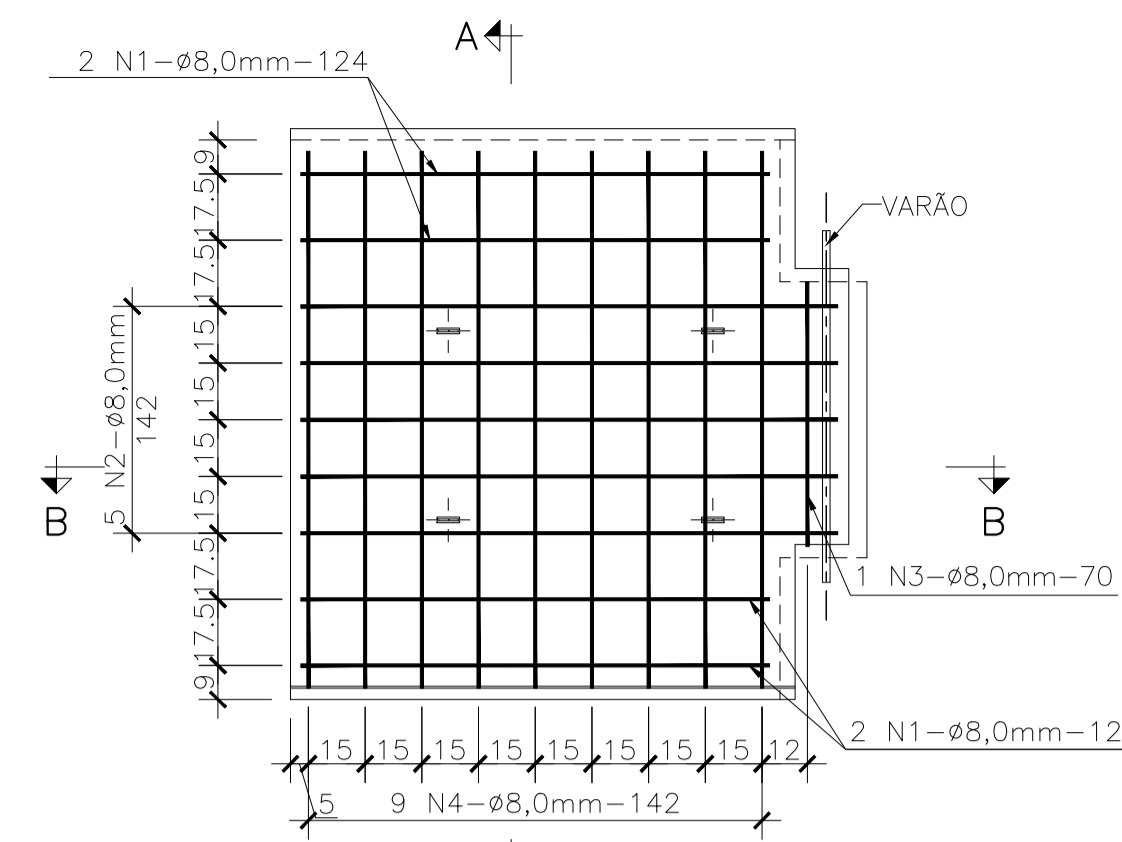
CORTE A-A  
 ESC.1:20

ESCAMA TIPO "B1 4" (4x)  
 ESC.1:20



CORTE B-B  
 ESC.1:20

QUADRO DE FERROS P/ UMA PLACA					
FERROS		COMPRIMENTO (cm)		PESO (kg)	
N°	Ø (mm)	QUANT.	UNIT.	TOTAL	TOTAL
1	8,0	4	124	496	1,98
2	8,0	5	142	710	2,48
3	8,0	1	70	70	0,28
4	8,0	9	142	1278	5,11
TOTAL (Kg)					9,85

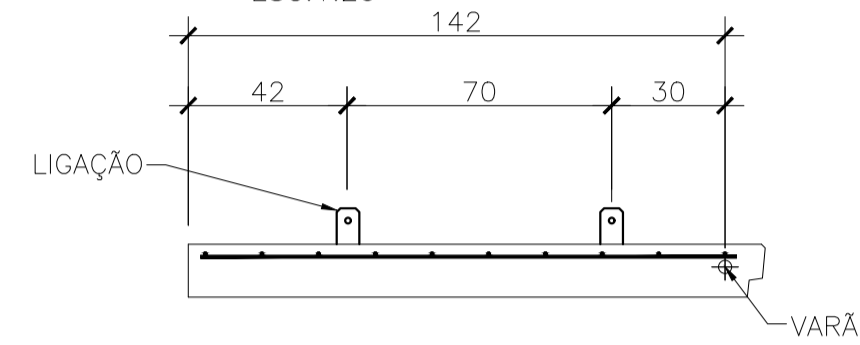


ÁREA = 2,13m<sup>2</sup>  
 ESPESSURA = 14cm  
 VOLUME = 0,297m<sup>3</sup>  
 PESO = 743Kg

INSERT's:  
 VARÃO 0,95m = 1un  
 LIGAÇÃO = 4un  
 CHUMBADOR = 2un

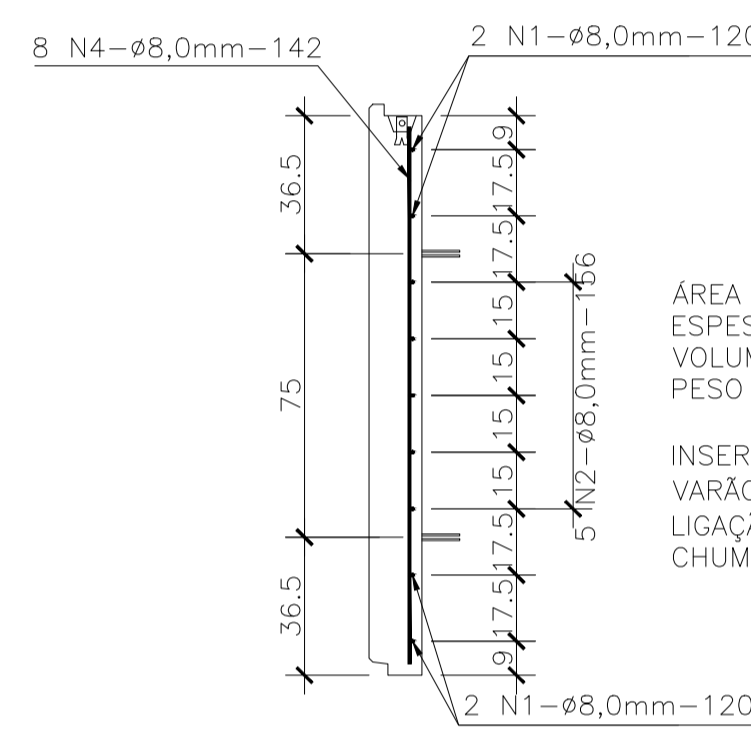
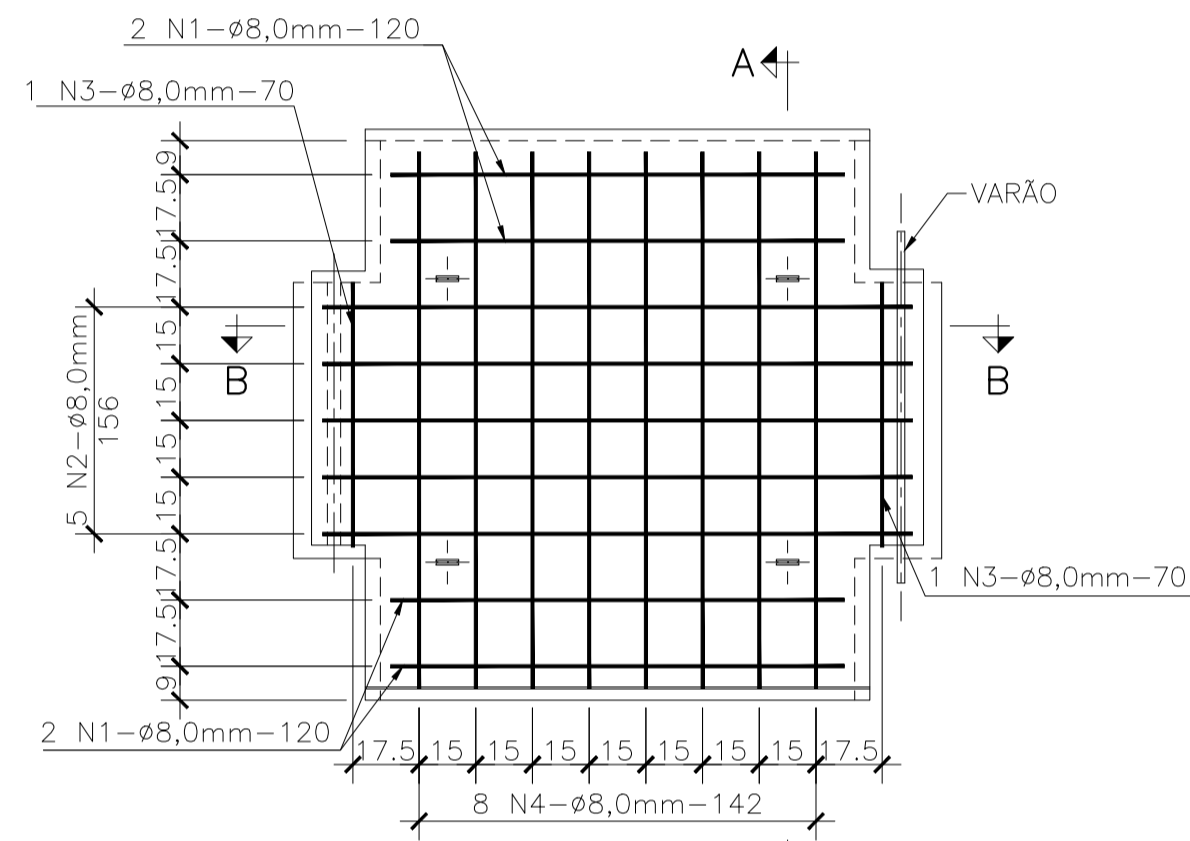
CORTE A-A  
 ESC.1:20

ESCAMA TIPO "B2 4" (2x)  
 ESC.1:20



CORTE B-B  
 ESC.1:20

QUADRO DE FERROS P/ UMA PLACA					
FERROS		COMPRIMENTO (cm)		PESO (kg)	
N°	Ø (mm)	QUANT.	UNIT.	TOTAL	TOTAL
1	8,0	4	124	496	1,98
2	8,0	5	142	710	2,48
3	8,0	1	70	70	0,28
4	8,0	9	142	1278	5,11
TOTAL (Kg)					9,85

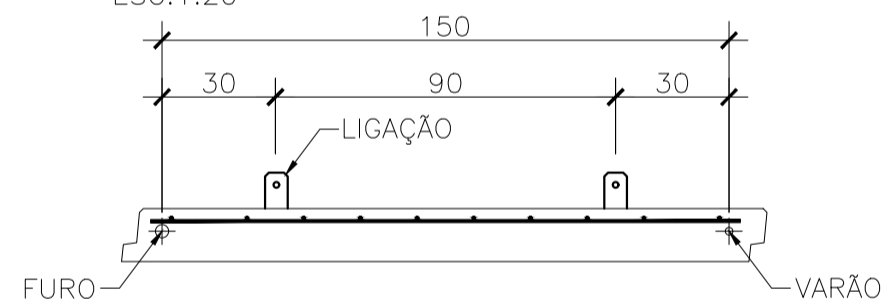


ÁREA = 2,25m<sup>2</sup>  
 ESPESSURA = 14cm  
 VOLUME = 0,32m<sup>3</sup>  
 PESO = 790Kg

INSERT's:  
 VARÃO 0,95m = 1un  
 LIGAÇÃO = 4un  
 CHUMBADOR = 2un

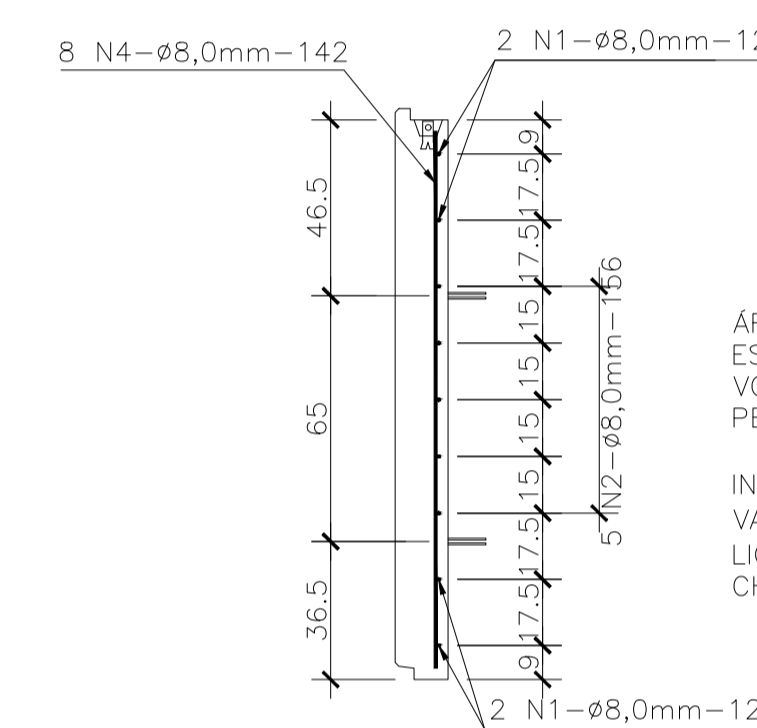
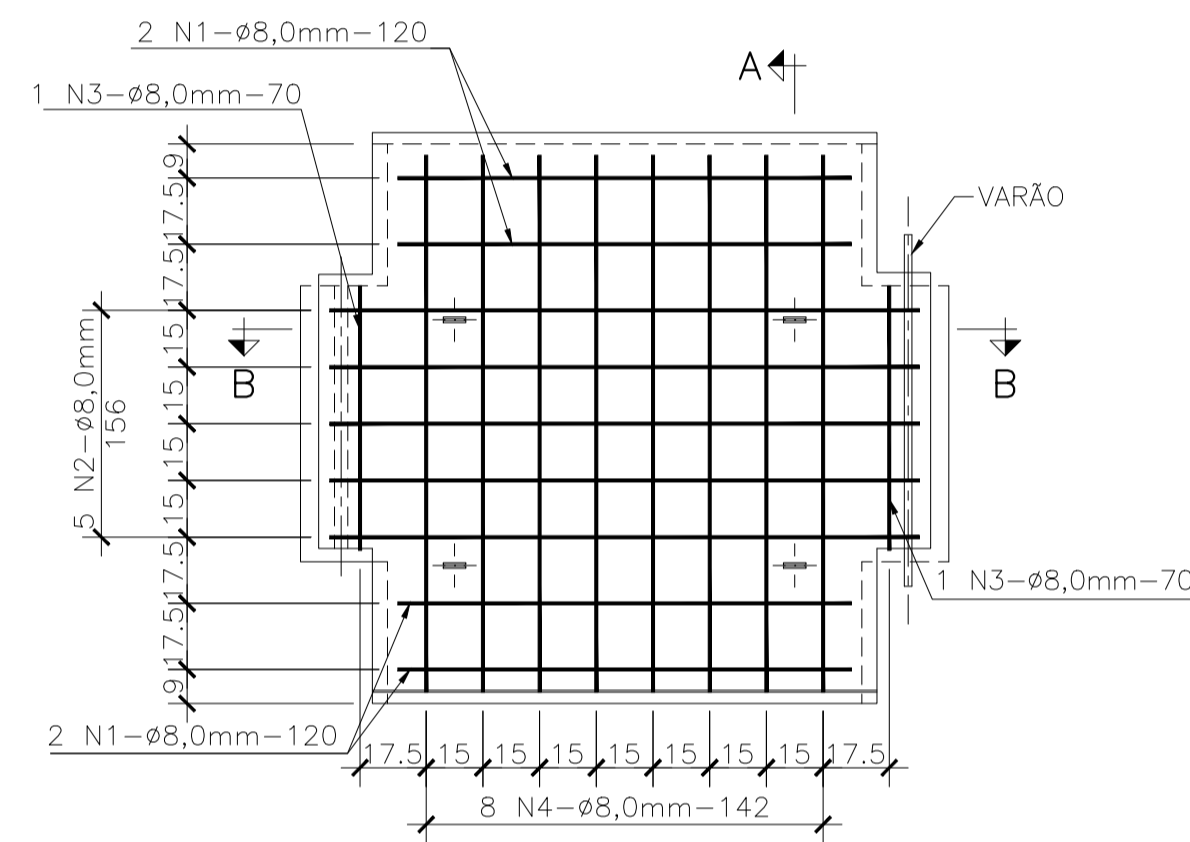
CORTE A-A  
 ESC.1:20

ESCAMA TIPO "C1 4" (104x)  
 ESC.1:20



CORTE B-B  
 ESC.1:20

QUADRO DE FERROS P/ UMA PLACA					
FERROS		COMPRIMENTO (cm)		PESO (kg)	
N°	Ø (mm)	QUANT.	UNIT.	TOTAL	TOTAL
1	8,0	4	120	480	1,92
2	8,0	5	156	780	3,12
3	8,0	2	70	140	0,56
4	8,0	8	142	1136	4,55
TOTAL (Kg)					10,15

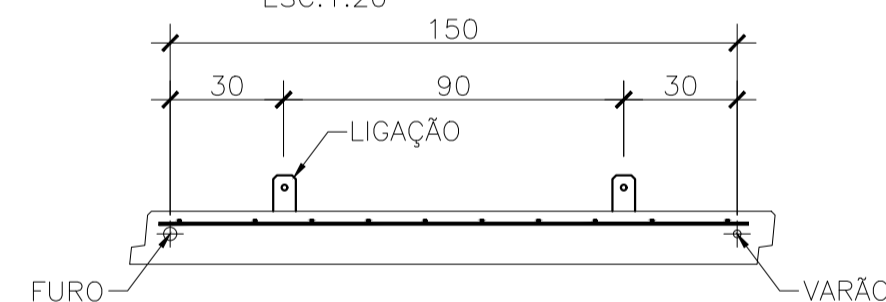


ÁREA = 2,25m<sup>2</sup>  
 ESPESSURA = 14cm  
 VOLUME = 0,32m<sup>3</sup>  
 PESO = 790Kg

INSERT's:  
 VARÃO 0,95m = 1un  
 LIGAÇÃO = 4un  
 CHUMBADOR = 2un

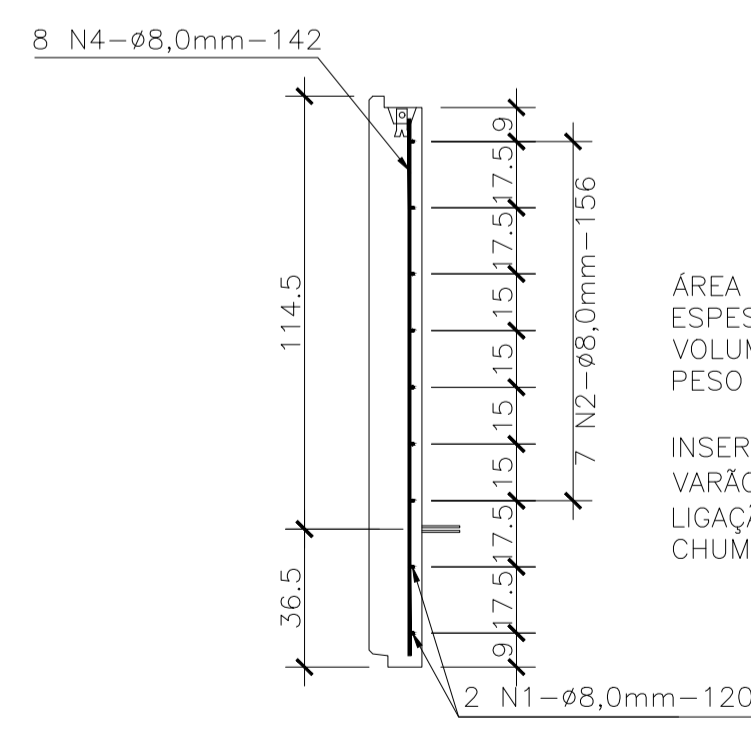
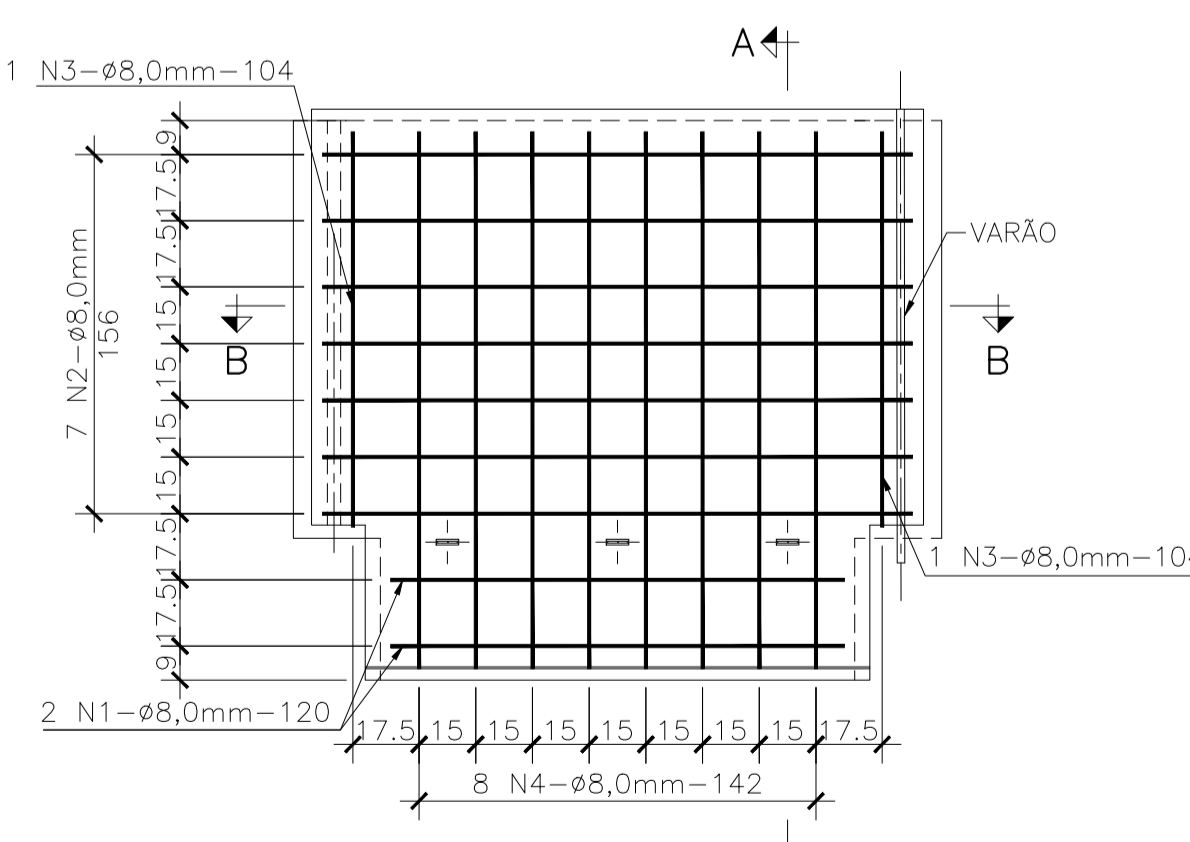
CORTE A-A  
 ESC.1:20

ESCAMA TIPO "C2 4" (1x)  
 ESC.1:20



CORTE B-B  
 ESC.1:20

QUADRO DE FERROS P/ UMA PLACA					
FERROS		COMPRIMENTO (cm)		PESO (kg)	
N°	Ø (mm)	QUANT.	UNIT.	TOTAL	TOTAL
1	8,0	4	120	480	1,92
2	8,0	5	156	780	3,12
3	8,0	2	70	140	0,56
4	8,0	8	142	1136	4,55
TOTAL (Kg)					10,15

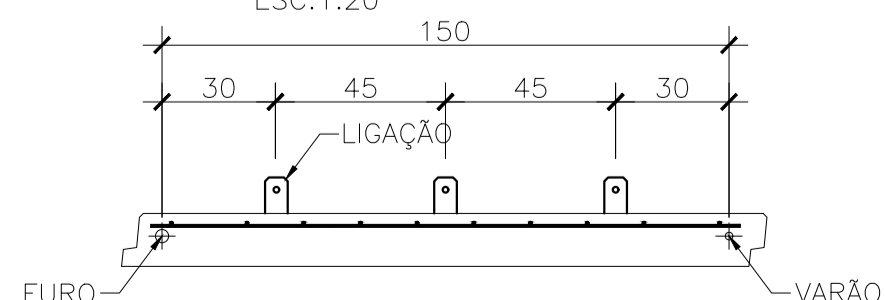


ÁREA = 2,25m<sup>2</sup>  
 ESPESSURA = 14cm  
 VOLUME = 0,32m<sup>3</sup>  
 PESO = 790Kg

INSERT's:  
 VARÃO 1,20m = 1un  
 LIGAÇÃO = 3un  
 CHUMBADOR = 2un

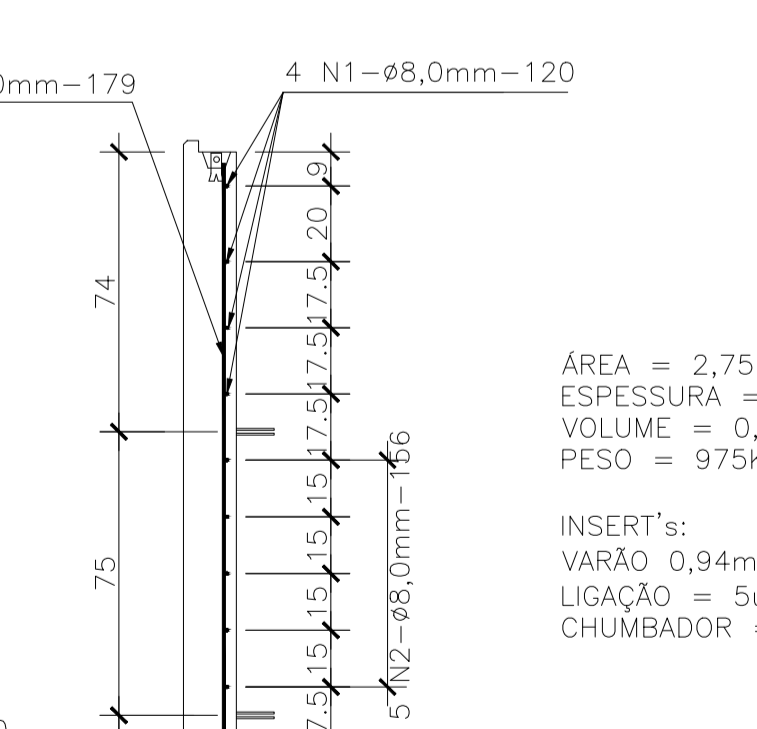
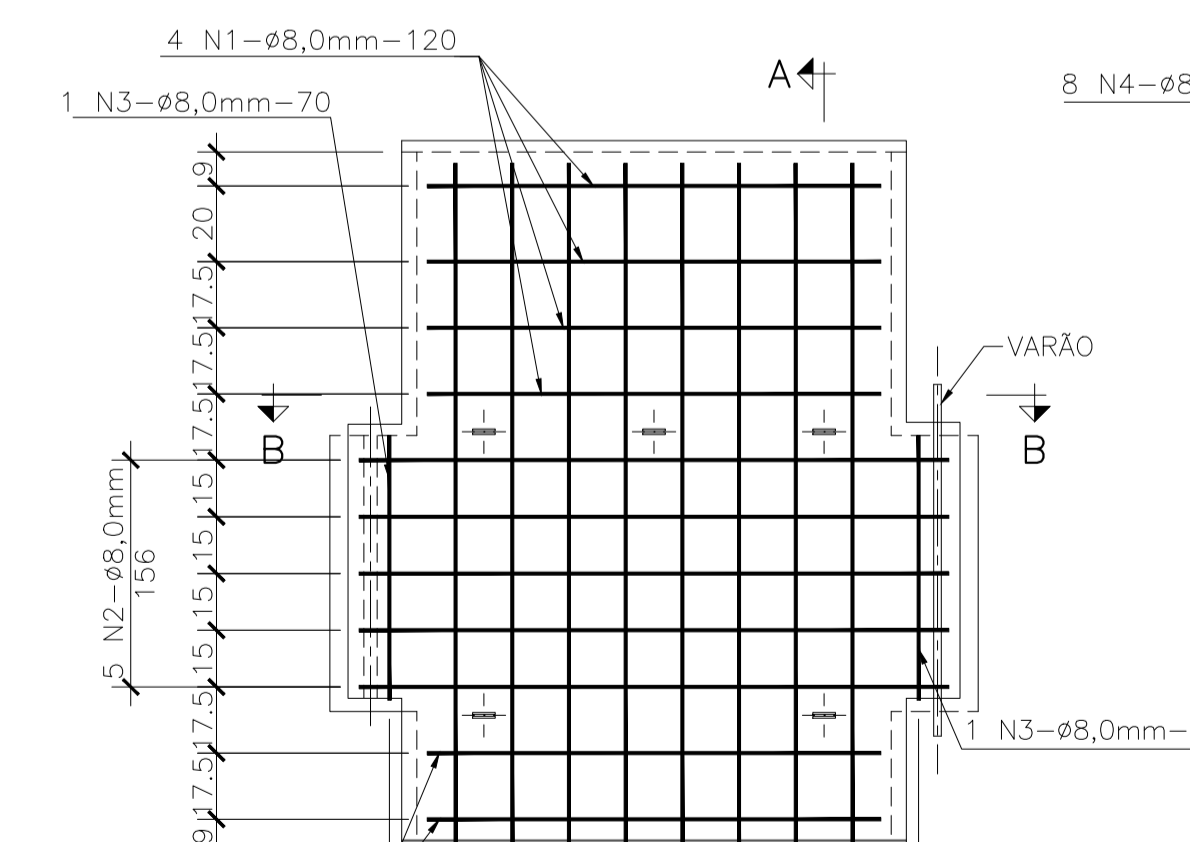
CORTE A-A  
 ESC.1:20

ESCAMA TIPO "C3 2" (19x)  
 ESC.1:20



CORTE B-B  
 ESC.1:20

QUADRO DE FERROS P/ UMA PLACA					
FERROS		COMPRIMENTO (cm)		PESO (kg)	
N°	Ø (mm)	QUANT.	UNIT.	TOTAL	TOTAL
1	8,0	2	120	240	0,96
2	8,0	7	156	1092	4,37
3	8,0	2	104	208	0,83
4	8,0	8	142	1136	4,55
TOTAL (Kg)					10,71

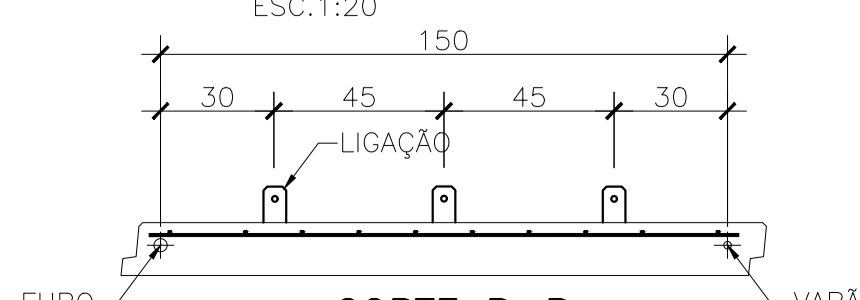


ÁREA = 2,75m<sup>2</sup>  
 ESPESSURA = 14cm  
 VOLUME = 0,39m<sup>3</sup>  
 PESO = 975Kg

INSERT's:  
 VARÃO 0,94m = 1un  
 LIGAÇÃO = 5un  
 CHUMBADOR = 2un

CORTE A-A  
 ESC.1:20

ESCAMA TIPO "C4 4" (16x)  
 ESC.1:20



CORTE B-B  
 ESC.1:20

QUADRO DE FERROS P/ UMA PLACA					
FERROS		COMPRIMENTO (cm)		PESO (kg)	
N°	Ø (mm)	QUANT.	UNIT.	TOTAL	TOTAL
1	8,0	6	120	720	2,88
2	8,0	5	156	780	3,12
3	8,0	2	70	140	0,56
4	8,0	8	179	1432	5,72
TOTAL (Kg)					12,28

**NOTAS:**

- 1 - MEDIDAS EM CENTÍMETRO, ELEVAÇÕES E COORDENADAS EM METRO, EXCETO ONDE INDICADO.
- 2 - PARA DEMAIS NOTAS, VER FOLHA 01.
- 3 - PARA SEÇÕES E DETALHES, VER FOLHA 03.

ÁREA = 2,13m<sup>2</sup>  
 ESPESSURA = 14cm  
 VOLUME = 0,297m<sup>3</sup>  
 PESO = 743Kg

INSERT's:  
 VARÃO 0,95m = 1un  
 LIGAÇÃO = 4un  
 CHUMBADOR = 2un

REV.	DATA	EMISSÃO INICIAL	DESCRIÇÃO	GSV DESENHO	MHAC APROVADO
0	15/03/23	EMISSÃO INICIAL		GSV	MHAC

**ACESSO A RODOVIA SOB JURISDIÇÃO DO DER-MG**

**PROJETO ELABORADO DE ACORDO COM A RECOMENDAÇÃO TÉCNICA RT-04.16.d**

Identificação: Intervenções Viárias MGC356

Rodovia: MGC356 Trecho: Entrº MG030 (Nova Lima) "Trecho Urbano" - Entrº BR040 (A) (Anel Rodoviário de Belo Horizonte) "Trecho Urbano"

Localização: Km 5,8 Município: Belo Horizonte

Jurisdição: 1ª URG - Belo Horizonte

Processo/Protocolo nº: 2300010112921/2024-61 Data: -

Autorização para Elaboração do Projeto nº: - Data: -

Interessado: Prefeitura Municipal de Nova Lima/MG

Marcelo Henriques Pinto  
 Prefeitura Municipal de Nova Lima/MG  
 Data: / / 20\_\_

CNPJ: 22.934.889/0001-17

Projetista: Engº Glaucio Antônio Melo Oliveira

Glaucio Antônio Melo Oliveira  
 Data: -

CREA: 86.997/D Região: MG Tel.: (31) 3347-1793

Endereço: Av. Oscar Niemeyer, Nº 500/804, Vale do Sereno.

CEP nº: 34.006-049 Cidade: Nova Lima Estado: Minas Gerais

**ANÁLISE DO PROJETO**

RECOMENDO A APROVAÇÃO	
Carlos Eduardo Sales Alves Filho	Data: / / 20__
Diretoria de Planejamento, Engenharia e Inovação	
RECOMENDO A APROVAÇÃO	
Henrique de Medeiros Pereira	Data: / / 20__
Diretoria de Construção	
APROVADO	
Engº Anderson Tavares Abras	Data: / / 20__
Chefe da 01ª UCRG - Belo Horizonte	
CIENTE	
Engº Glaucio Lopes Dornas	Data: / / 20__

Termos de Aprovação, de Licenciamento e de Compromisso e Responsabilidade nº: - Data: / / 20\_\_

Escala: IND.	PROJETO EXECUTIVO CONTENÇÕES 2, 2a e 3 DETALHES DAS ESCAMAS - FORMA E ARMAÇÃO - PARTE 1/6	Revisão: 00 Folha: 04/09
--------------	---	-----------------------------