

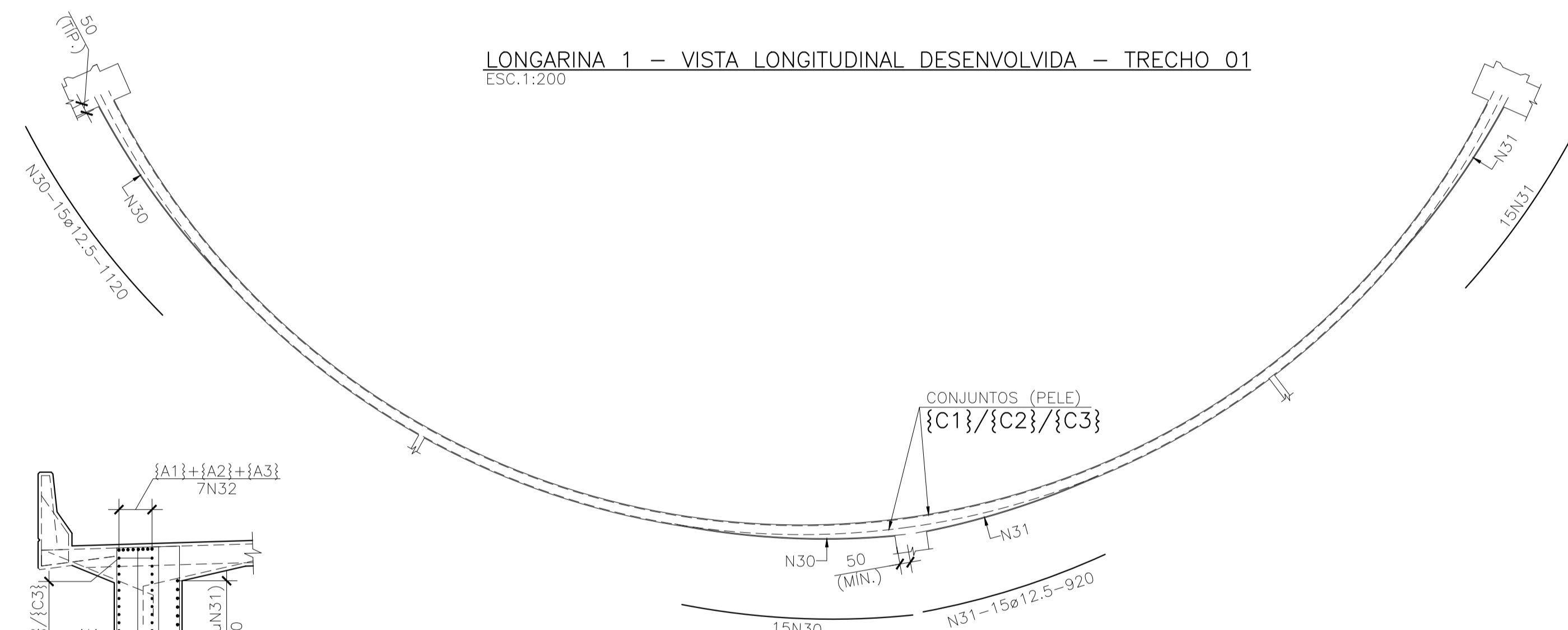
LISTA DE FERROS

N	Ø (mm)	QUANT.	COMPRIMENTOS	
			UNIT.(cm)	TOTAL(m)
1	16	12	645	77
2	16	24	350	84
3	12.5	320	600	1920
4	12.5	640	300	1920
5	12.5	320	330	1056
6	12.5	161	600	966
7	12.5	322	300	966
8	12.5	260	600	1560
9	6.3	763	75	572
10	20	3	1200	36
11	20	53	1200	636
12	20	3	935	28
13	20	3	755	23
14	20	3	200	6
15	20	2	396	8
16	20	2	575	12
17	20	53	1200	636
18	20	3	635	19
19	20	3	830	25
20	20	3	1000	30
21	20	2	460	9
22	20	2	260	5
23	12.5	8	1085	87
24	12.5	152	1200	1824
25	12.5	8	700	56
26	12.5	8	700	56
27	12.5	8	1085	87
28	12.5	8	330	26
29	12.5	8	330	26
30	12.5	30	1120	336
31	12.5	30	920	276
32	25	14	850	119
33	25	14	850	119

- NOTAS:**
- 1 - MEDIDAS EM CENTÍMETRO, BITOLAS EM MILÍMETRO, EXCETO ONDE INDICADO.
 - 2 - PARA DEMAIS NOTAS VER FOLHA 01.
 - 3 - COBRIMENTO = 3,0 cm.
 - 4 - CORTAR E ADAPTAR A FERRAGEM EM FUNÇÃO DA GEOMETRIA DA FORMA.
 - 5 - ADOTAR ESPAÇADORES PARA GARANTIR O COBRIMENTO DA ARMADURA.
 - 6 - DOBRAMENTO DAS BARRAS CONFORME NBR-6118.
 - 7 - A POSIÇÃO N9 DEVE SER UTILIZADA PARA OS PARES DE CABOS CAMINHAREM JUNTOS NAS SEÇÕES EM QUE OS PARES ESTÃO NA LONGARINA. NAS SEÇÕES ONDE OS CABOS SE ENCONTRAM NAS LAJES, CADA CABO CAMINHA DE FORMA INDEPENDENTE, CONFORME MOSTRADO NO DETALHE DOS CABOS, NÃO SENDO NECESSÁRIO A POSIÇÃO N9.

REV.	DATA	DESCRIÇÃO	DESENHO	APROVADO
1	28/08/24	REVISÃO ESPAÇAMENTO ESTRIBOS	LAG	MHAC
0	10/03/23	EMIÇÃO INICIAL	MML	MHAC

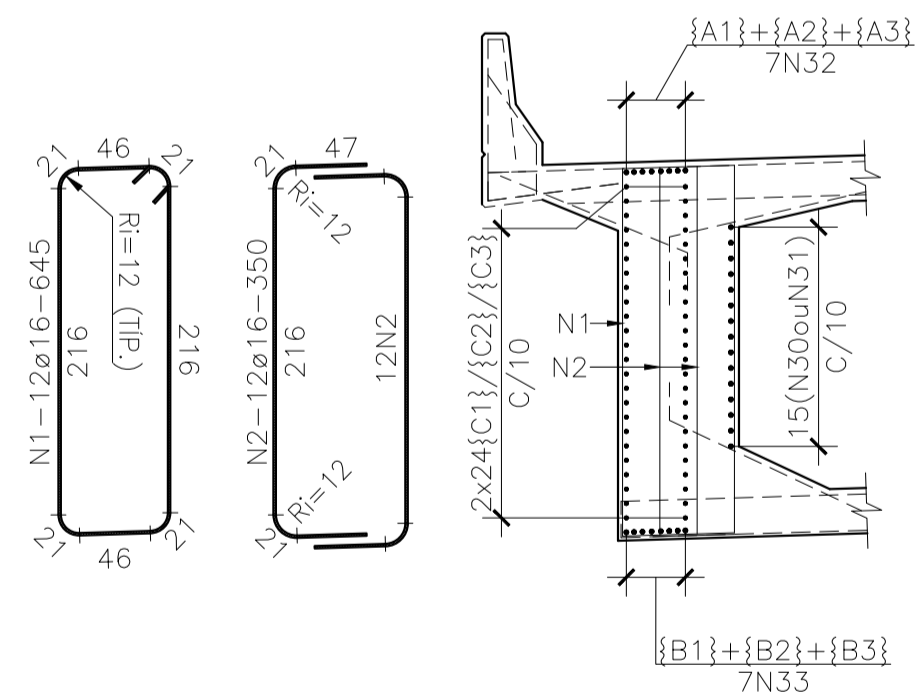
LONGARINA 1 - VISTA LONGITUDINAL DESENVOLVIDA - TRECHO 01
ESC.1:200



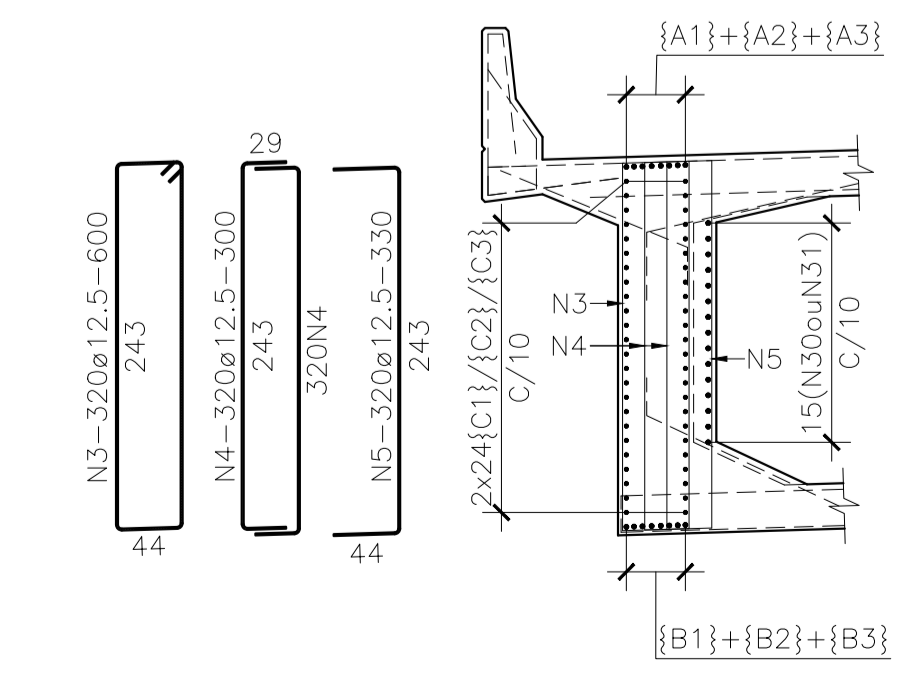
RESUMO AÇO CA50A

Ø (mm)	COMPR. TOTAL(m)	PESO	
		(Kg/m)	(Kg)
6.3	572	0.250	143
12.5	11162	1.000	11162
16	161	1.600	258
20	1472	2.500	3681
25	238	4.000	952
TOTAL		(kg)	16196

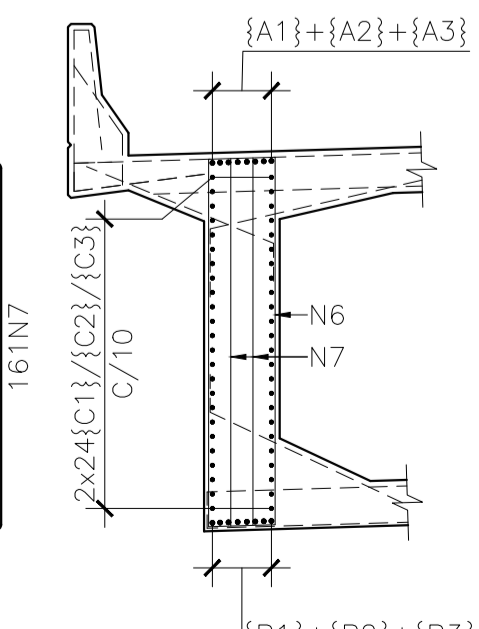
LONGARINA 1 - PLANTA (ARMAÇÕES COMPLEMENTARES)
ESC.1:200



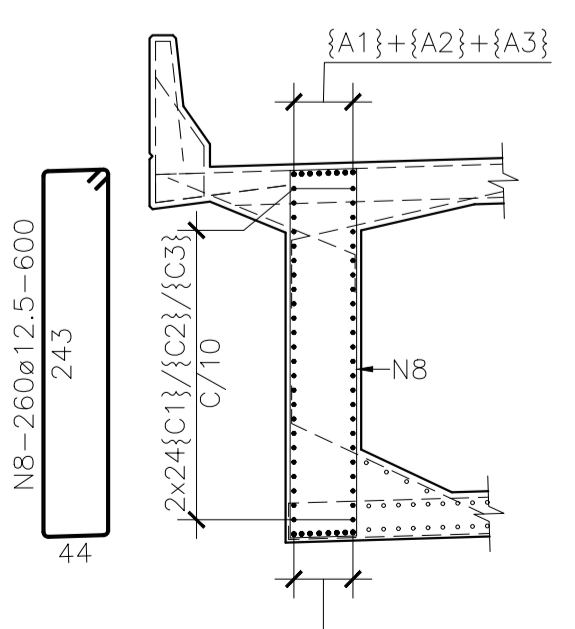
SEÇÃO 01
ESC.1:50



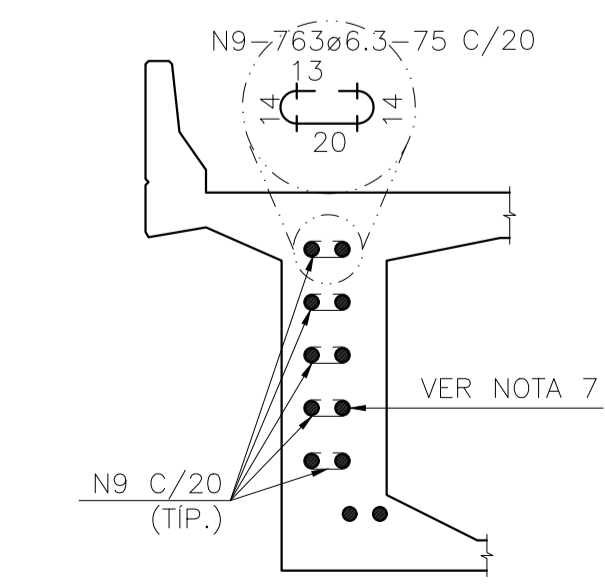
SEÇÃO 02
ESC.1:50



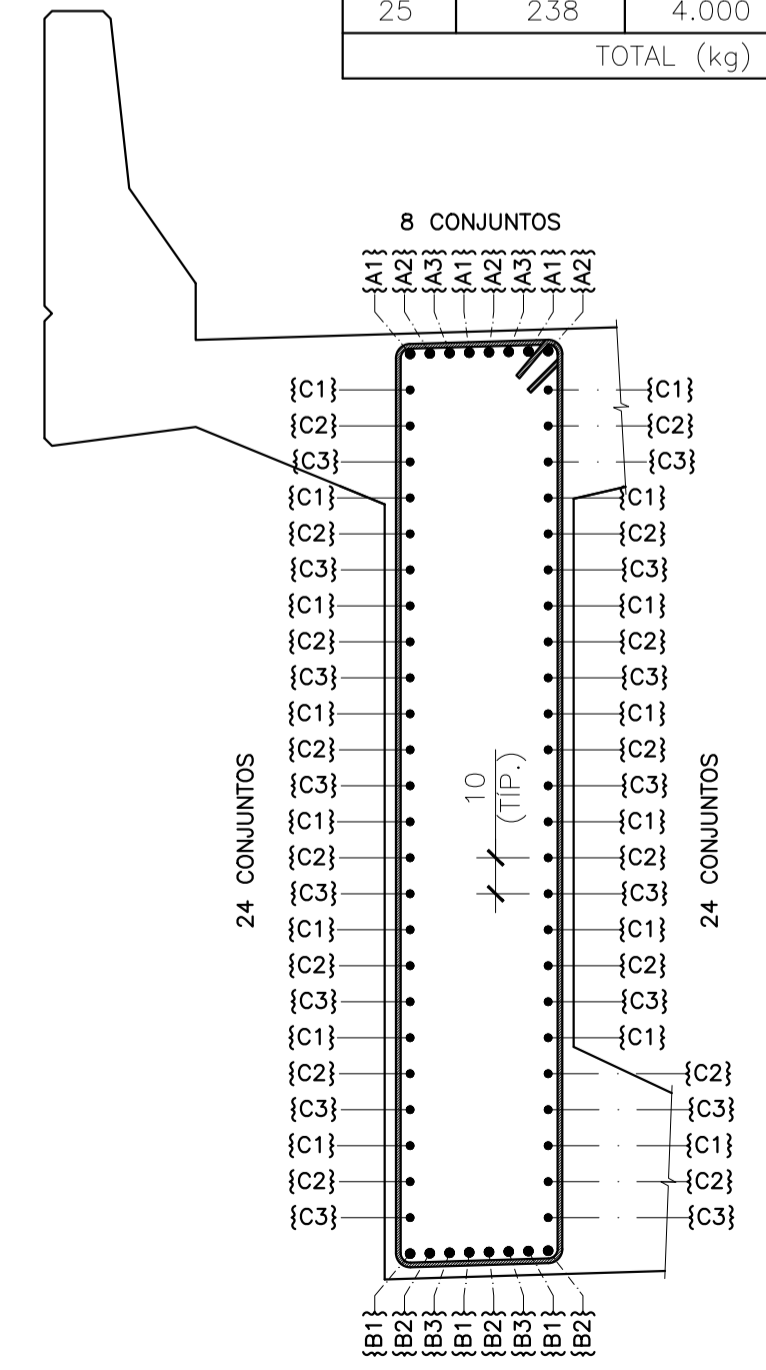
SEÇÃO 03
ESC.1:50



SEÇÃO 04
ESC.1:50



GANCHOS PARA ORGANIZAÇÃO DOS CABOS NA REGIÃO DA LONGARINA
ESC.1:50



DISTRIBUIÇÃO DOS CONJUNTOS {A}, {B} e {C}
ESC.1:20

ACESSO A RODOVIA SOB JURISDIÇÃO DO DER-MG

PROJETO ELABORADO DE ACORDO COM A RECOMENDAÇÃO TÉCNICA RT-04.16.d

Identificação: Intervenções Viárias MGC356
 Rodovia: MGC356 Trecho: Entrº MG030 (Nova Lima) "Trecho Urbano" - Entrº BR040 (A) (Anel Rodoviário de Belo Horizonte) "Trecho Urbano"
 Localização: Km 5,8 Município: Belo Horizonte
 Jurisdição: 1º URG - Belo Horizonte
 Processo/Protocolo nº: 2300010112921/2024-61 Data: -
 Autorização para Elaboração do Projeto nº: - Data: -
 Interessado: Prefeitura Municipal de Nova Lima/MG

Marcelo Henriques Pinto
 Prefeitura Municipal de Nova Lima/MG
 CNPJ: 22.934.889/0001-17
 Data: / /20__

Projelista: Engº Glaucio Antônio Melo Oliveira
 Glaucio Antônio Melo Oliveira
 Data: -

CREA: 86.997/D Região: MG Tel.: (31) 3347-1793

Endereço: Av. Oscar Niemeyer, Nº 500/804, Vale do Sereno.
 CEP nº: 34.006-049 Cidade: Nova Lima Estado: Minas Gerais

ANÁLISE DO PROJETO

Gerência de Projetos de Obras de Arte Especiais
 Engº Wilian Barros Valamiel
 RECOMENDO A APROVAÇÃO
 Data: / /20__

Diretoria de Construção
 Engº Anderson Tavares Abras
 APROVADO
 Data: / /20__

Chefe da 01ª UCRG - Belo Horizonte
 Engº Glaucio Lopes Dornas
 CIENTE
 Data: / /20__

Engº Glaucio Lopes Dornas
 PROJETO EXECUTIVO ESTRUTURAL DO VIADUTO LONGARINA 1 DA VIGA CAIXÃO - TRECHO 01 - ARMAÇÃO
 Revisão: 01
 Escala: INDICADA
 Folha: 53/70